

## Komet Twin Modelleri



komet | *Twin Max*



komet | *Twin 101 ULTRA*



komet | *Twin 140 ULTRA*



komet | *Twin 160 ULTRA*



komet | *Twin 202 ULTRA*



**Komet Austria GmbH**  
Julius Durst Str. 10  
9900 Lienz/Austria  
Ph. (+43) 4852 71550 500  
Fax. (+43) 4852 71550 550  
komet@kometirrigation.com  
www.kometirrigation.com

Rif. 143 ED. Z16/06 - 1  
© Copyright 2016 Komet Austria GmbH

Tüm veriler, görseller sadece bilgilendirme içindir. Herhangi bir zamanda bilgilen-  
dirmeksizin değiştirilebilir.



INNOVATIVE  
IRRIGATION

# komet | *Twin*

## Yüksek Hacimli Tabancalar

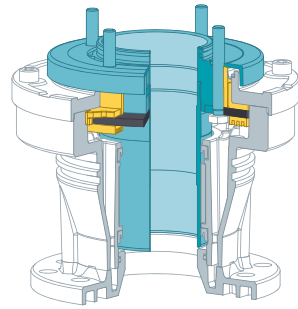
Tamburlu, Pivot ve Yağmurlama sulama sistemleri için

**THE KOMET ADVANTAGE:**  
INNOVATION WITH IMPACT



# 1 Su Dağılımı

## Komet Otomatik Frenleme



1. İşletme için beklerken tabanca fren diski alttaki disk üzerinde beklemektedir
2. İşletme basıncının yükselmesi ile fren diski üstte bulunan diske bastırır ve fren uygular
3. Yüksek işletme basıncında yüksek fren baskısı yüksek dönme hızını kompanse eder



- Kendi ayarlanabilir fren gücü
- Fren gücü çok yüksek
- Fren gücü çok düşük
- Tüm basınçlarda ideal dönüş hızı
- Dönüş hızı çok yavaş
- Dönüş hızı çok yavaş

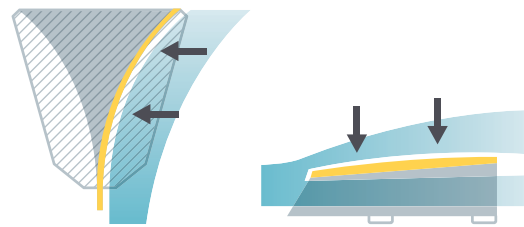
## Komet Deflektör

- Tabancadan son atış noktasına kadar mükemmel su dağılımı
- Tüm basınç ve dalgalanmalara adapte edilebilir



# 2 Fırlatma

## Komet Akış Dinamikleri



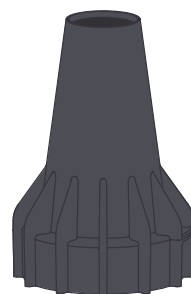
Maksimum su fırlatma mesafesinin yanında ayrıca mükemmel bir su dağılımı sağlar

## Komet Namlu



Komet Namlu suyun çıkış memesine mümkün olan en az türbülans ile ulaşmasını sağlar

## Komet Nozul



Özel konik şekilli çıkış memesi maksimum hız ve mükemmel akış ile suyun rakipsiz fırlatmasını sağlamaktadır

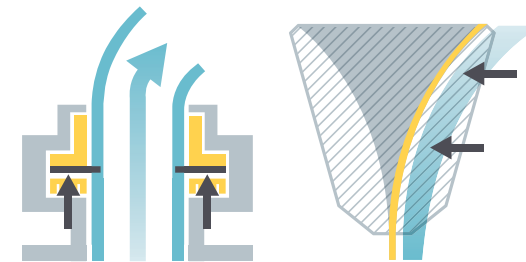


# 3 Enerji Verimliliği

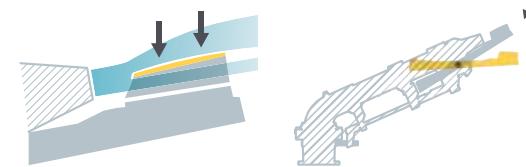
## Komet Enerji Sistemi

### Komet Denge Sistemi

- Komet Denge Sistemi kendinden ayarlı fren ve deflektör vasıtası ile gerçekleşmektedir
- Dengelenmiş operasyon modu her debi ve basınçta mükemmel performans sağlar
- Etkileşimli dengeleme sürekli veya otomatik olarak iki şekildedir



Tutarlı dönüş hızı tüm basınç seviyelerinde



Optimize edilmiş su dağılımı tüm basınç seviyelerinde



# 4 Güvenilirlik

## Komet Tasarım Kalitesi



### Otomatik Fren

Otomatik Fren Sistemi materyal kullanımında eşsizdir. İç parçalar kimyasallara karşı paslanmaz çelikten imal edilmiş ve anotlanmış alüminyum koruma içersine yerleştirilmiştir



### Namlu

Namlu deniz sınıfı alüminyum dan ve maksimum fırlatma mesafesi ve optimize edilmiş su dağılımının sağlaması için üretilmiştir. İç doğrusal kanatlar akışkan aerodinamik çalışmaların sonucunda şekillendirilmiştir



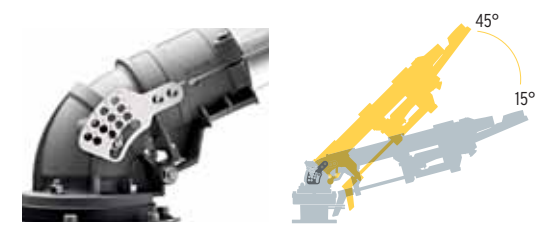
### Sürücü Kol

Sürücü Kol mekanizması teknik polimerden imal edilmiş olup super performans ve rezistans için super alüminyum ile giydirilmiştir. Düşürülmüş parça ağırlığı düşük basınçlarda dahi çok iyi çalışma operasyonu sağlar



# 5 Adaptasyon

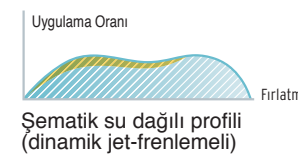
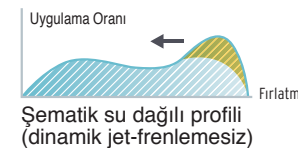
## Komet Ayarlanabilir Açısı



- Güçlü rüzgarlar su sürüklenmelerine sebep olabilir
- Düşük açı kullanımı su sürüklenmesini önleyebilir
- Elektrik hatlarına göre fırlatma açısı ayarlanabilir

## Komet Dinamik Jet-Frenleme

### Dinamik Jet-Frenleme düşük basınçlarda



### Dinamik Jet-Frenlemenin yağmurlama sistemlerde etkisi

- Jet-frenlemesiz
- jet-frenlemeli